

VILA TUGENDHAT

VÝSTAVA



WWW.TUGENDHAT.EU
E-MAIL: INFO@TUGENDHAT.EU
TELEFON: +420 515 511 015/016
ČERNOPOLNÍ 45, BRNO

OBSAH

Vila Tugendhat výstava	3
Technické parametry	4
Vizualizace výstavy	5
2 velikosti výstavních panelů	6
Přehled všech panelů	7
Fotodokumentace výstavních panelů	12
Fotodokumentace instalačního systému	13
Fotodokumentace skladování a přepravy	15
Fotodokumentace modelu vily 1:50	16
Kontakt	17

VILA TUGENDHAT

VÝSTAVA

Studijní a dokumentační centrum vily Tugendhat připravilo pro velký zájem odborné i laické veřejnosti výstavu o vile Tugendhat, která přibližuje historii vily od jejího vzniku až do současnosti. Výstavu, která je určená prioritně pro zahraniční publikum, nabízí Muzeum města Brna v anglické jazykové mutaci (od února 2014 také v německé a v české mutaci).

Výstavu o vile Tugendhat tvoří 14 ucelených tematických okruhů pojednávajících o historii vily v několika časových obdobích. Texty jednotlivých „kapitol“ na sebe svou strukturou přímo nenavazují. Koncept výstavy umožňuje v případě potřeby výstavu rozdělit do více výstavních místností, v závislosti na prostorových možnostech. Ucelená témata umožňují také použití jen části výstavních panelů.

Doplněním informačních panelů jsou velkoformátové fotografie, které jsou vytištěny ve stejné velikosti a formátu jako jsou textové panely a přibližují divákům atmosféru vily Tugendhat pomocí detailů designového nábytku, materiálů a ikonicky známých částí domu jako je chromové opláštění sloupu v interiéru nebo průhled pásovým oknem do zahrady vily.

Výstavu lze po předchozí domluvě rozšířit také o osvětlený model vily v měřítku 1:50 a k dispozici je také fotografická slide show, zajištění přednášky nebo filmové projekce dokudramatu „Osud jménem Tugendhat“ z produkce České televize.

Po předchozí domluvě lze také zprostředkovat komisionální prodej publikací SDC-VT. Pokud není dohodnuto jinak, minimální doba zápujčky výstavy je 14 dní, maximální 3 měsíce.

VÝSTAVNÍ KONCEPT

Vilu Tugendhat navrhl pro manžele Gretu a Fritze Tugendhatovi v letech 1929–1930 německý architekt Ludwig Mies van der Rohe. Tato stavba je dnes označována za nejvýznamnější Miesovo předválečné dílo a současně za jeho nejautentičtější zachovanou stavbu v Evropě. Jde o unikátní umělecké dílo ve smyslu konstrukce, prostorového uspořádání, interiérového vybavení, technického zázemí a začlenění do přírodního rámce. Poprvé v dějinách architektury byla v privátním domě užitá ocelová nosná konstrukce. V interiérech jsou vzácné materiály – onyx z Maroka, italský travertin, dýhy z exotických asijských dřevin. Architekt navrhl rovněž vnitřní vybavení domu – zvláště sedací nábytek dnes patří k designerským ikonám 20. století. Zcela výjimečné na svou dobu bylo technické zázemí vily – teplovzdušné vytápění a chlazení, elektrické spouštění oken, fotobuňka u vstupu. V letech 2010–2012 prošla stavba i se zahradou památkovou obnovou a restaurací, díky níž byla uvedena do podoby svého vzniku v roce 1930. Od března 2012 je vila opět přístupná veřejnosti jako instalovaná památka moderní architektury.

PŘEHLED JEDNOTLIVÝCH TÉMAT

	počet panelů
TITUL	1 ks
2012 INTRODUCTION	1 ks
1830–1939 THE CITY OF BRNO	2 ks
1860–1930 GENIUS LOCI OF THE LOCALITY	1 ks
1913–1930 THE LÖW-BEERS	1 ks
1928 GRETA AND FRITZ TUGENDHAT	1 ks
1928–1930 THE FAMILY VILLA AT ČERNOPOLNÍ 45	2 ks
1930 TECHNICAL DETAILS	1 ks
1930–1938 A HOUSE SUBMERGED IN GREENERY	1 ks
1931 PHYLOSOPHY OF THE STRUCTURE	1 ks
1938–1970 WAR AND POST-WAR YEARS	2 ks
1981–1985 FIRST RENEWAL AND RECONSTRUCTION	2 ks
2001–2010 CONSTRUCTION HISTORY AND RESTORATION RESEARCH	1 ks
2010–2012 SECOND RENEWAL AND RECONSTRUCTION	2 ks
2012 THE FUTURE	5 ks
VILLA TUGENDHAT NEW PLANS	1 ks
VILLA TUGENDHAT HISTORICAL PLANS	1 ks
LARGE FORMAT PHOTOGRAPHY	6 ks
LARGE FORMAT PHOTOGRAPHY (SQUARE)	4 ks

TECHNICKÉ PARAMETRY

Z důvodu rozdílných prostorových možností poptávajících institucí byly v anglické jazykové mutaci vyrobeny 2 paré výstavy ve dvou velikostech:

Varianta A: šířka 70 cm, výška 150 cm

Varianta B: šířka 60 cm výška 130 cm

V české a německé mutaci je výstava dostupná pouze ve variantě B.

Celkový počet panelů: 40 ks

Počet textových panelů: 26 ks

Počet panelů s velkoformátovými fotografiemi: 6 ks / 6 motivů

Počet panelů s velkoformátovými fotografiemi (čtvercový formát): 8 ks / 4 motivy

Veškeré panely jsou uloženy ve 2 transportních bednách.

Rozměry jedné bedny (anglická varianta výstavy): V x Š x D / 100 x 54 x 174 cm

Rozměry jedné bedny (německá a česká varianta výstavy): V x Š x D / 92 x 52 x 156 cm.

Jedna transportní bedna váží cca 80 kg.

Výstavu lze po předchozí domluvě doplnit osvětleným modelem stavby v měřítku 1:50.

Model je uložen v transportní bedně.

Rozměry bedny: V x Š x D / 70 x 85 x 115 cm

Hmotnost cca 60 kg

Způsob instalace výstavy:

Výstavní panely jsou na zadní straně opatřeny výklopnými háčky/oky určenými pro zavěšení.

Díky tloušťce jednotlivých panelů je možná také instalace v prostoru. Vybavení pro prostorovou instalaci není součástí výstavy.

Model vily Tugendhat je vybaven vnitřním osvětlením. Pro použití osvětlení je potřeba elektrická zásuvka s příkonem 230 V.

VIZUALIZACE VÝSTAVY



Varianta A



Varianta B

2 VELIKOSTI VÝSTAVNÍCH PANELŮ

70 cm

60 cm

150 cm

130 cm



Varianta A



Varianta B

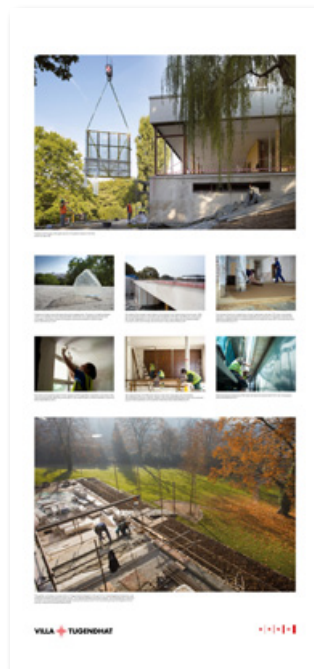
PŘEHLED VŠECH PANELŮ



17



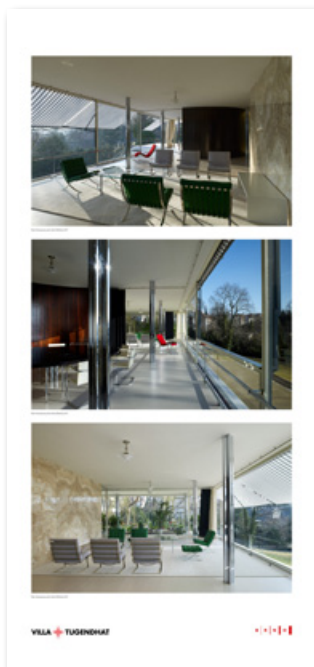
18



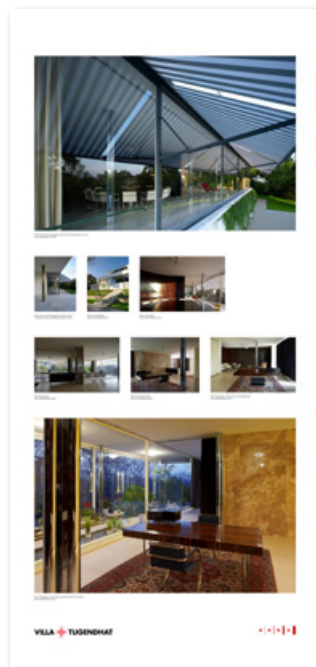
19



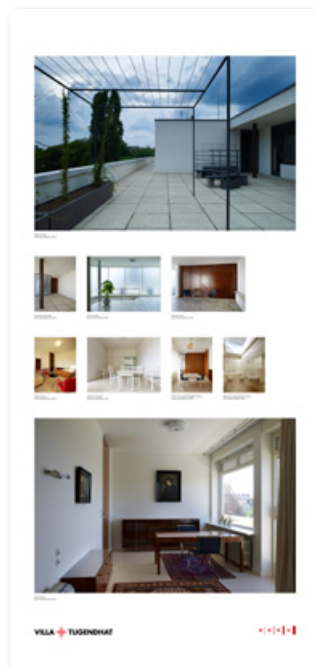
20



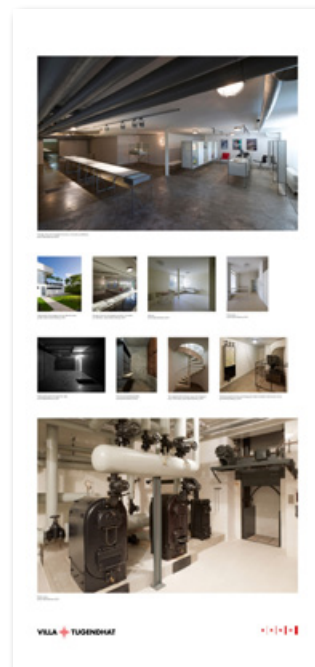
21



22

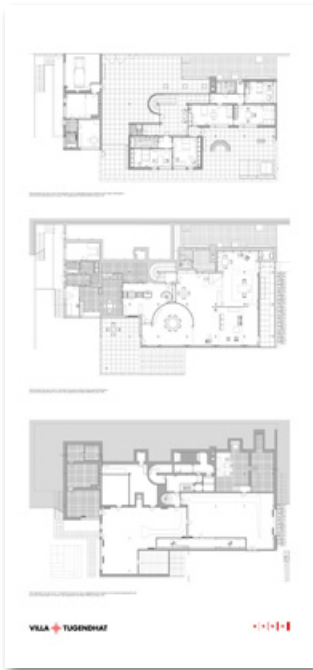


23

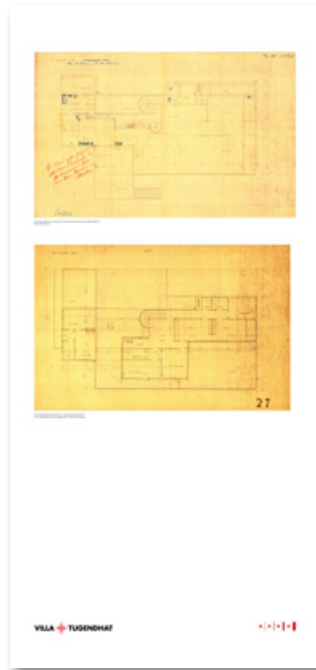


24

PŘEHLED VŠECH PANELŮ



25



26



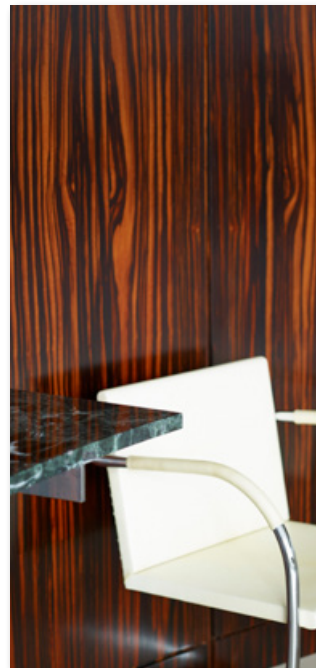
27



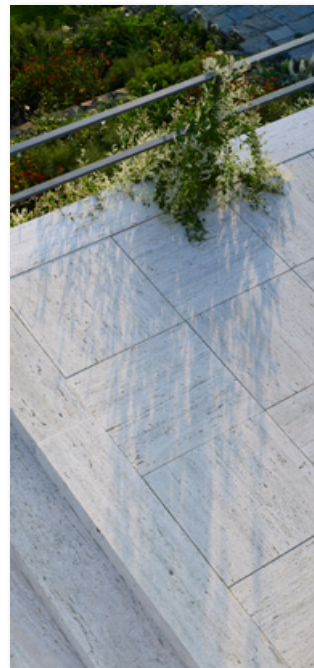
28



29



30



31



32

PŘEHLED VŠECH PANELŮ



33

34



35

36



37

38



39

40

FOTODOKUMENTACE VÝSTAVNÍCH PANELŮ



FOTODOKUMENTACE INSTALAČNÍHO SYSTÉMU



Na zadní straně panelu 2 oka na zavěšení.



FOTODOKUMENTACE INSTALAČNÍHO SYSTÉMU



Systém spojení 2 panelů (čtvercový panel).



FOTODOKUMENTACE SKLADOVÁNÍ A PŘEPRAVY



FOTODOKUMENTACE MODELU VILY 1:50



KONTAKT

Iveta Černá
ředitel vily Tugendhat
e-mail: iveta.cerna@tugendhat.eu
telefon: +420 515 511 011, +420 602 357 272
Černopolní 45, 613 00 Brno, Česká republika
www.tugendhat.eu

Petr Dvořák
projektový manažer
e-mail: petr.dvorak@tugendhat.eu
telefon: +420 515 511 012
Černopolní 45, 613 00 Brno, Česká republika
www.tugendhat.eu

Muzeum města Brna, příspěvková organizace
Špilberk 210/1, 662 24 Brno, Česká republika
IČ: 00101427
DIČ: CZ00101427